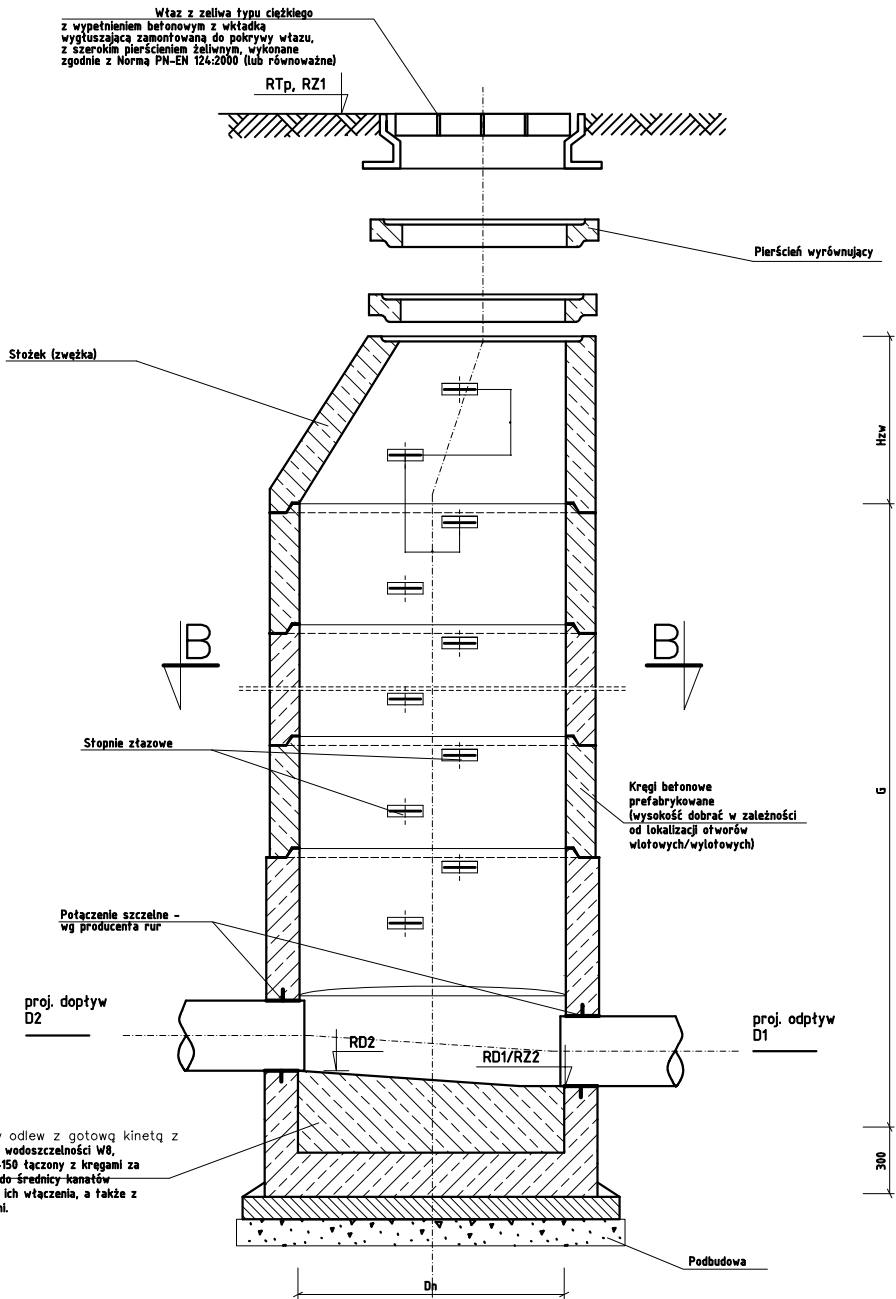
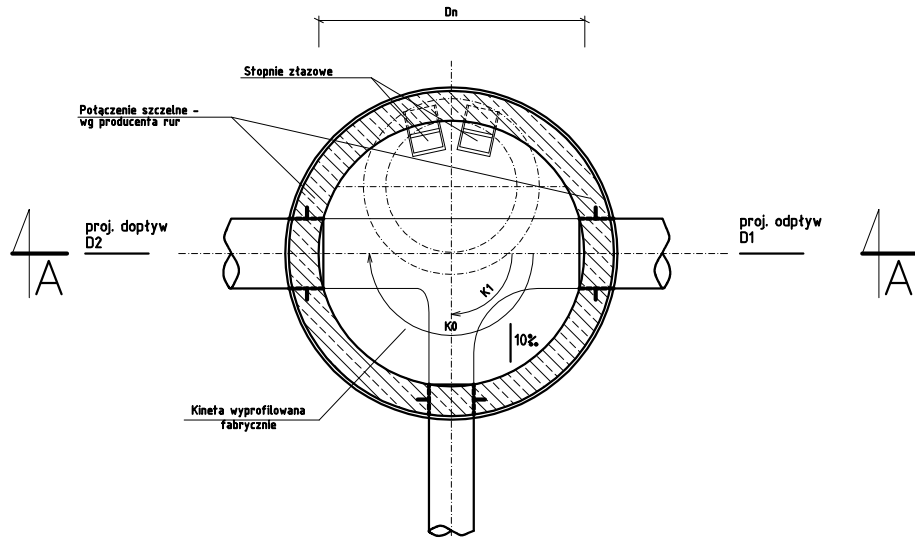


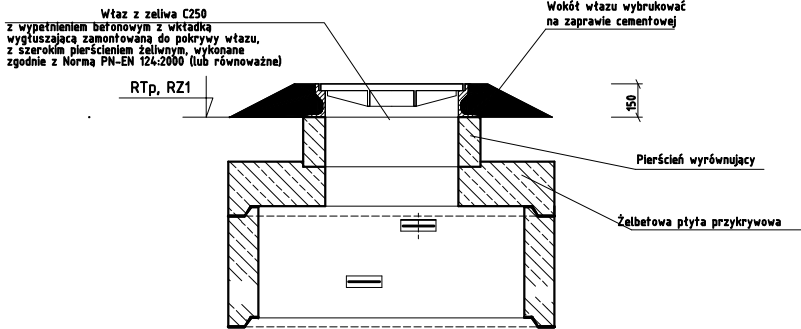
Przekrój A-A



Przekrój B-B



Szczegół rozwiązania pokrywy i włazu dla studzienek w poza drogami



LEGENDA:

- Pkt - węzeł/numer studzienki
Typ,Rodz - typ studzienki
Dn - średnica studzienki
RT, RTP - rzędna pokrywy studzienki/rzędna terenu
RD1 - rzędna dna studzienki, rzędna dna wylotu ze studzienki
G - głębokość studzienki
D1 - średnica wylotu ze studzienki
K0 - kąt wylotu ze studzienki
RD2 - rzędna wlotu do studzienki - kanału głównego
D2 - średnica wlotu do studzienki
K1 - kąt włączenia bocznego nr 1 do studni
RW1, RW2, RW3 - rzędna włączenia bocznego
DW1 - średnica włączenia bocznego
Hsz - wysokość stożka (zwężki) odcinającej 50 - 100 cm

UWAGA:

- Włączenie kanałów do studzienek wykonać za pomocą przejęć szczelnych systemowych oferowanych przez producenta rur.
- Izolacja systemowa wg producenta studzienek.
- Dla studzienek w drogach wykonać właz typu ciężkiego ze sfożkiem (zwężką) odcinającą - żeliwny z wkładką wytłuszczającą, z szerokim pierścieniem żeliwnym klasy D400 wg PN-EN 124:2000 (lub równoważne).
- Studzienki wykonać zgodnie z PN-EN 1917, PN-92/B-10729, PN-92/B-10735 (lub równoważne)
- Elementy studzienek prefabrykowane betonowe z betonu hydrotechnicznego klasy B45 (C35/45), wodoodporne, mrozoodporne wg PN-88/B0625, DIN1045, DIN4281 (lub równoważne)
- Zwieńczenia studzienek zgodnie z PN-93/B-74124, EN 124:1985 (lub równoważne)
- Posadowienie studzienek na warstwie podbudowy o gr. 10 cm.
- Studzienki o wysokości komory roboczej poniżej 1,8m uznawane są jako studzienki niewłazowe. Eksploatacja kanalizacji przez te studzienki za pomocą węża wozu WUK0.
- Do regulacji wysokości osadzenia włazów kanalizacyjnych stosować betonowe pierścienie dystansowe w trzech wysokościach h=60mm, h=80mm, h=100mm wykonane z betonu klasy c35/45

BIURO PROJEKTOWE SPK PROJEKT Krzysztof Polaczek ul. Kochcicka 69, 42-700 Lubliniec NIP 5751744318, REGON 389898318		INWESTOR: GMINA LUBLINIEC UL. PADEREWSKIEGO 5 42-700 LUBLINIEC	
NAZWA OPRACOWANIA:	PRZEBUDOWA ODCINKA DROGI GMINNEJ NR 440064S ULICY MAJDANEK W LUBLIŃCU		
TEMAT RYSUNKU:	STUDNIA REWIZYJNA NA KANALIZACJI DESZCZOWEJ		
FUNKCJA:	IMIĘ I NAZWISKO:	SPECJALNOŚĆ:	PODPIS:
PROJEKTANT:	mgr inż. Rafał Golaś Upr. nr: SLK/6594/PWBS/17	instalacje sanitarne	
STADIUM:	DATA:	SKALA:	NUMER RYSUNKU:
PT	01.2024 r.	-/-	kD-3